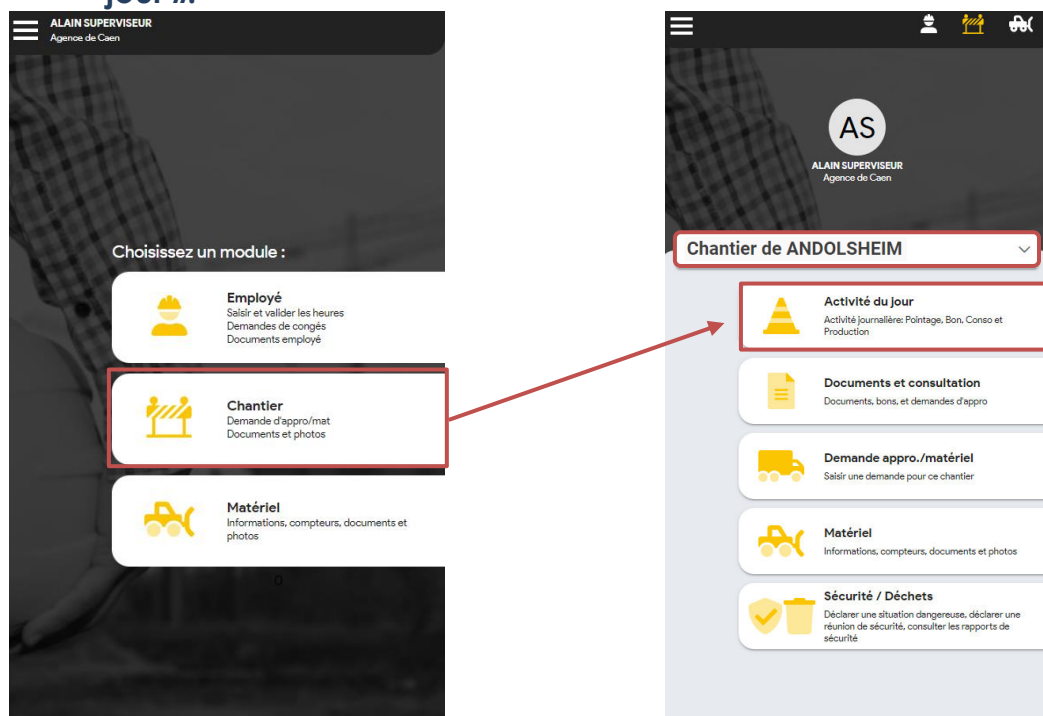


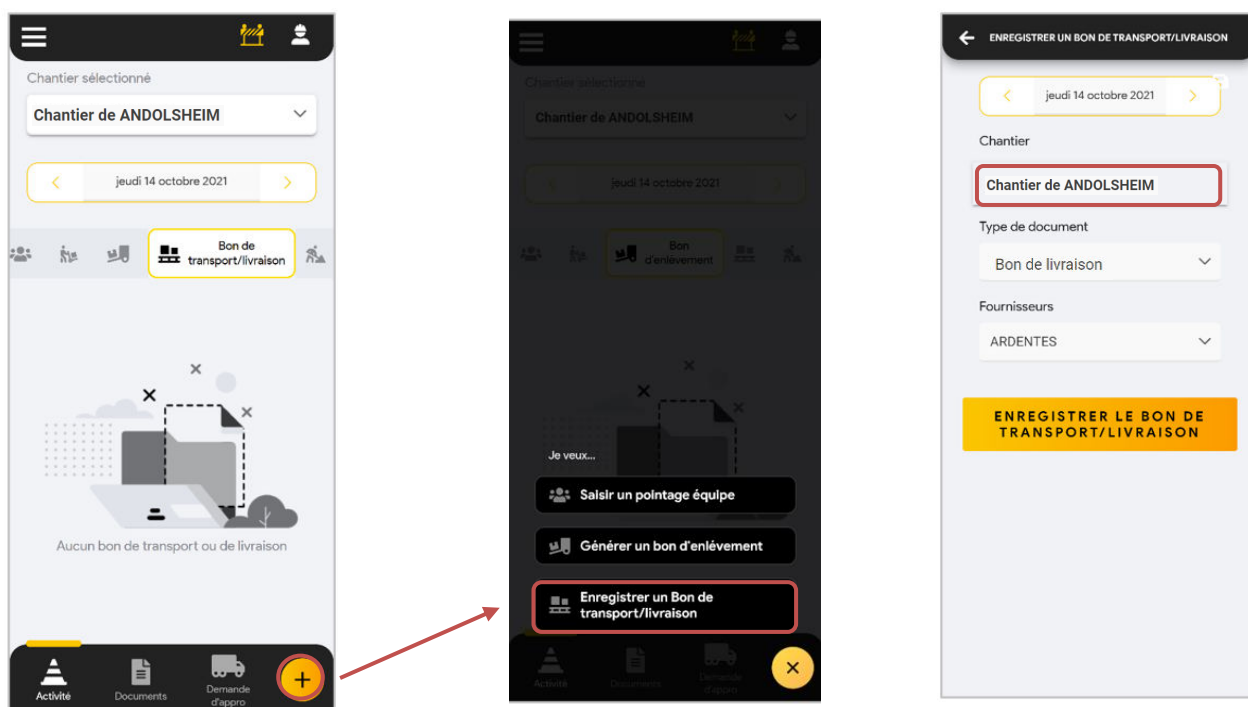
Comment saisir un bon de livraison ?

Pour rappel, un bon de livraison a pour but d'enregistrer une quantité de marchandise livrée par un fournisseur. Cette livraison émane forcément d'une demande (commande ou appel téléphonique).

1- Rendez-vous dans le module « Chantier », sélectionnez le projet puis « Activité du jour ».



2- Créez votre bon.



3- Compléter les informations de votre bon de livraison.

Cliquez sur le bon de livraison créé pour le compléter



Un de ces 4 champs est obligatoire :

Commande liée : Si elle existe dans Optim'BTP, vous la retrouvez dans le menu déroulant

Photo

Référence fournisseur

Montant HT
+ TVA
+ TTC

4- Optionnel : pointer le détail de votre commande.

2 options se présentent à vous :

- Vous avez récupéré le numéro de la commande passée dans Optim'BTP

The screenshot shows the 'BON' app interface with the 'Détails' tab selected. The command number 'CDC220016 - 18/05/2022' is highlighted. Below, an article is listed with a quantity of 8 U. Annotations point to various controls:

- J'ai tout reçu**: Déclarer toutes les lignes de la commande reçues
- Remettre à zéro**: Corriger votre saisie en effaçant toutes les quantités saisies
- Transport d'un camion complet Départ Usine MONIER Verberie pour Livraison à SOTTEVILLE SUR MER (76)**: Déclarer la ligne totalement reçue
- J'ai tout reçu** (checkbox) and **Annuler reliquat** (checkbox): Saisir manuellement la quantité reçue
- and **+** buttons: Annuler le reliquat : on ne recevra pas le solde de cette ligne

- Vous n'avez pas de numéro de commande

The left screenshot shows the 'Sans commande' screen with annotations:

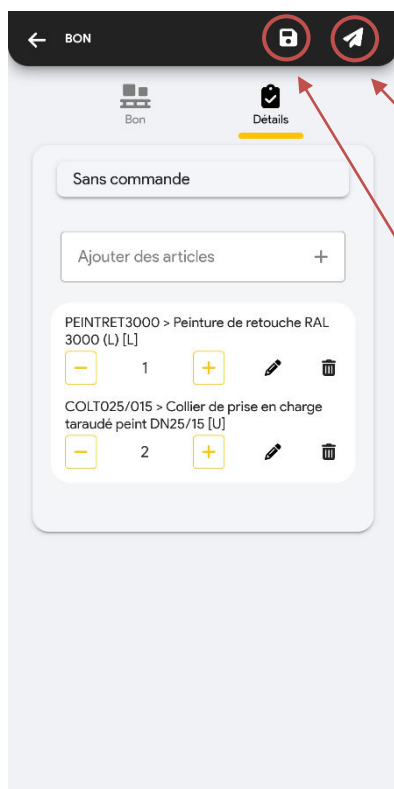
- Ajouter des articles** (+): Ajouter des articles (choix article + quantité) Ne pas oublier d'enregistrer
- PEINTRET3000 > Peinture de retouche RAL 3000 (L) (L)**: Modifier la désignation des articles (si j'utilise notamment des articles génériques)
- and **+** buttons: Ajouter les quantités : saisie manuelle ou +/-
- ✏** and **🗑** icons: Supprimer la ligne de saisie

The right screenshot shows the 'AJOUTER DES ARTICLES' screen with a search bar and a list of articles:

- Depôt - ACCESSOIRES
- Depôt - ANGERS TRELAZE
- Depôt - ARDOISE
- Depôt - Divers
- COLT025/015 > Collier de prise en charge taraudé peint DN25/15 (Quantity: 2)
- PEINTRET3000 > Peinture de retouche RAL 3000 (L) (Quantity: 0)
- TUBPT1/050 > Tube peint RAL 3009 DN50 60,3 x 3,2 NF EN 10255 série L (M) (Quantity: 0)
- Depôt - ELECTRICITE

Pour rappel, la liste d'articles est définie, il n'est pas possible d'ajouter des articles non prévus.

5- Envoyez votre BL



Une fois le BL envoyé, il est visible dans Optim'BTP et devient non modifiable dans l'application mobile (Etat : **envoyé**)

Le bouton d'enregistrement permet de maintenir le BL en non complet le temps d'éventuelles modifications. (Etat : **en cours**)