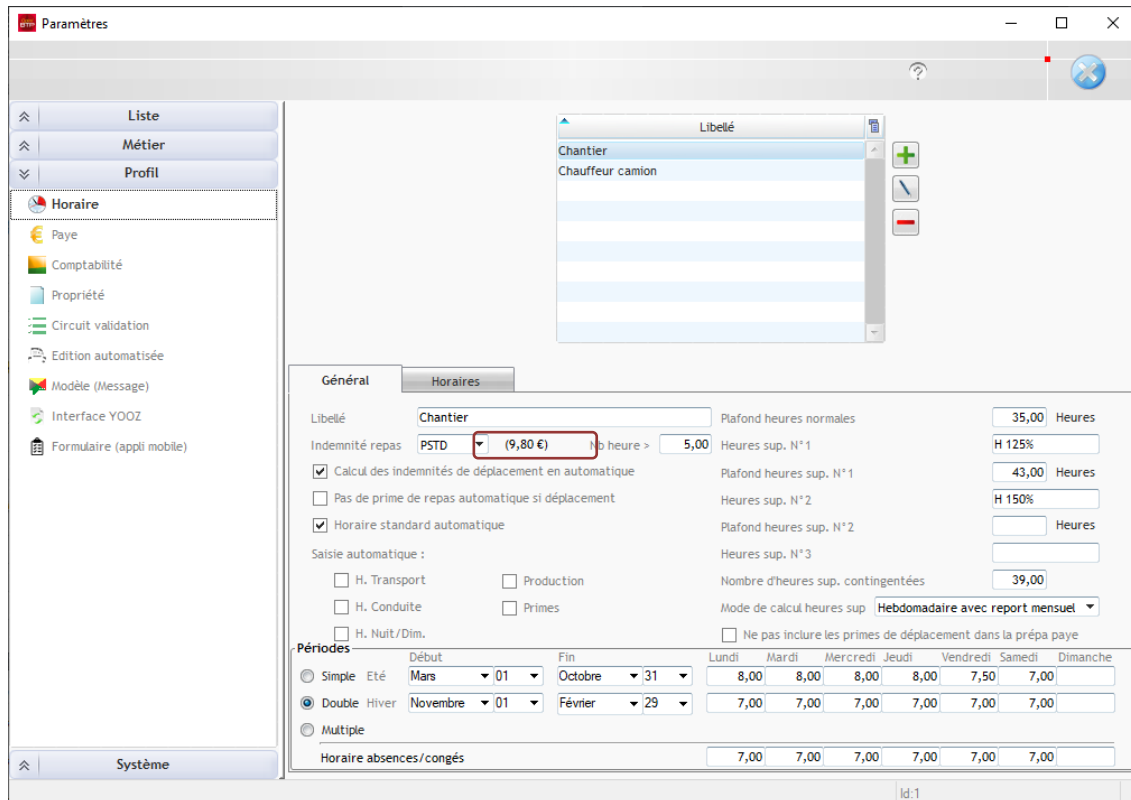


# Comment ajouter en automatique les paniers repas lors du pointage des salariés ?

Dans le logiciel suivi heures chantier Optim'BTP, il est possible de paramétrer l'ajout automatique des paniers repas sur le pointage des salariés.

## Paramétrage du panier repas en automatique pour le pointage horaire

Depuis **Options > Paramètres > Profil > Horaire**, vous pouvez préciser le nombre d'heure minimum pour l'attribution du panier repas.



Attention, le nombre d'heure minimum est une limite stricte. Si la limite est de 5 heures, le repas sera attribué automatiquement à partir de 5 heures 1 minutes.

Affectation	Lundi	Mardi	Mercredi
	19/08/24	20/08/24	21/08/24
103502	8,00	5,00	5,50
Chantier			
Chantier de AUDEUX	9,80		9,80
Chantier de AUDEUX (103502)	1,27	1,27	1,27