

Vous avez besoin de différencier comptablement dans les factures de vente les montants liés aux prestations en heure et les montants liés aux autres types de vente par des comptes 7 <>.

Paramétrage

Avec les droits superviseurs, activez le paramètre suivant dans les paramètres système (**Options > Paramètres > Système > Application > Bloc > Export Comptabilité**).

Rechercher

Paramètres

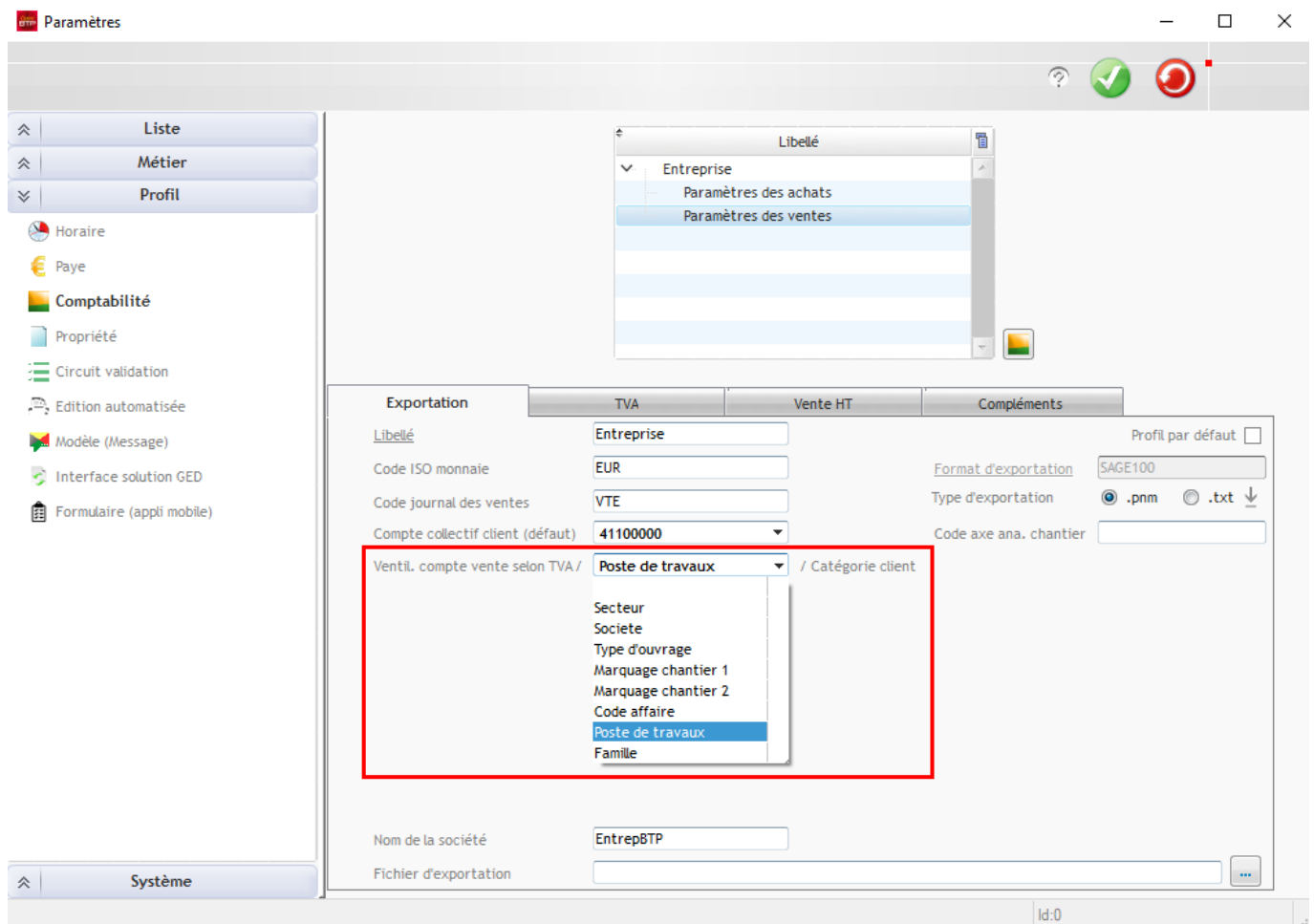
- Liste
- Métier
- Profil
- Système
- Mail
- Chrono
- Scanner
- Utilisateur
- Droit utilisateur
- Type de gestion
- Pièce de vente
- Document - Dossier
- Document - Type
- Logiciel externe
- Lien type externe
- Lien mode de règlement externe
- Pointage externe
- Tarifeo
- Echange EDI (Arteva)
- Chorus Pro
- Norme NF 525 (TVA)
- Application**

Exporter les factures fournisseurs en comptabilité sans attendre leur validation
 Gestion des factures fournisseurs [Préciser la date de mise en œuvre de l'exportation](#)
 Référence des écritures Réf. OptimBTP Ref. fournisseur
 Libellé des écritures
 <Ref>: Référence OptimBTP; <RefExt>: Référence fournisseur; <Cht>: Code chantier; <Aff>: Code affaire; <AnaCht>: Code analytique chantier; <Fou>: Nom réduit fournisseur; <Cde>: Numéro de commande;
 Gestion des mouvements de stock (sur factures fournisseur)
 Gestion des factures clients [Préciser la date de mise en œuvre de l'exportation](#)
 Libellé des écritures
 <Ref>: Référence OptimBTP; <TypePce>: Type de pièce; <TP>: Type de pièce sur un caractère; <Cht>: Code chantier; <Aff>: Code affaire; <AnaCht>: Code analytique chantier; <Cli>: Nom réduit client; <Description>: Description;
 Gestion des factures d'acomptes clients (uniquement si non prises en comptes dans le chiffre d'affaires)
 Gestion des mouvements de stock (sur bons de livraison)
 Gestion des factures fournisseurs proforma
 Gestion des factures fournisseurs non parvenues
 Gestion d'une ventilation des ventes (706 Prestation de service / 701 Autres ventes)
 Gestion des lignes analytiques plan 1 Chantier Poste de travaux Société Secteur
 Autoriser ptvx Chantier : Code
 Gestion des lignes analytiques plan 2 Société Secteur
 Génération des écritures analytiques pour les comptes de classe : 1 2 3 4 5 6 7 8 9
 Nombre de caractères maximum pour les comptes tiers :
 Ligne de commande à exécuter après export :
Document
 Type de document pour les documents générés ("les documents créés seront enregistrés dans le dossier attribué par défaut au type de document") :
 Demande de prix* Commande* Bon de livraison*

Rappel sur le paramétrage comptable

Le paramétrage comptable permet de ventiler les comptes de ventes :

- Par TVA,
- Par TVA et postes de travaux,
- Par TVA et Famille,



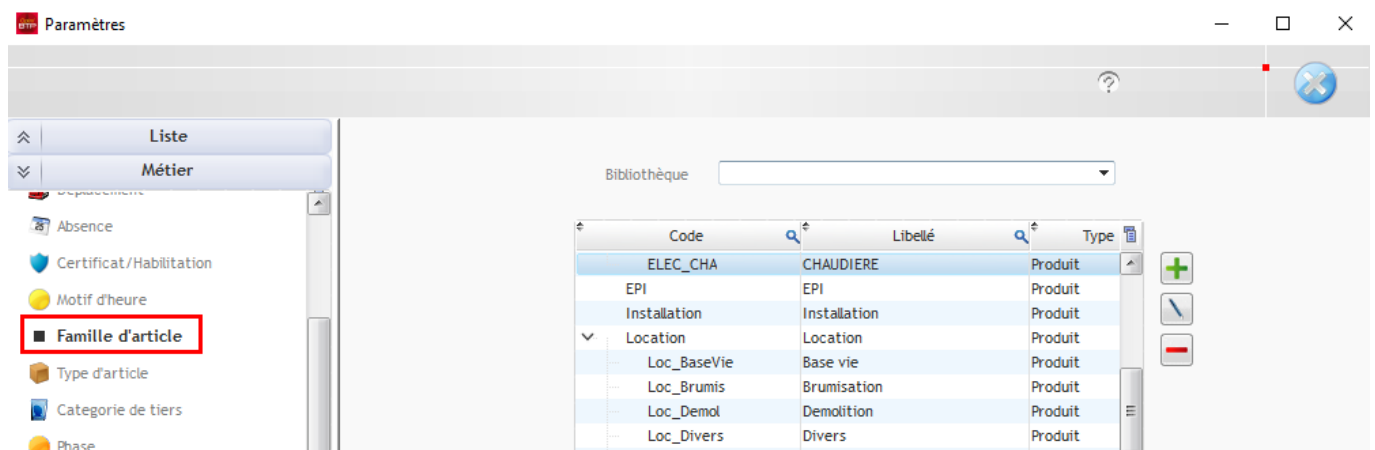
Ventilation par familles

Pour une ventilation par **famille**, ce sont **uniquement** les familles de 1^{er} niveau de la bibliothèque qui seront utilisées dans les pièces de ventes ainsi que pour la répartition des comptes comptables.

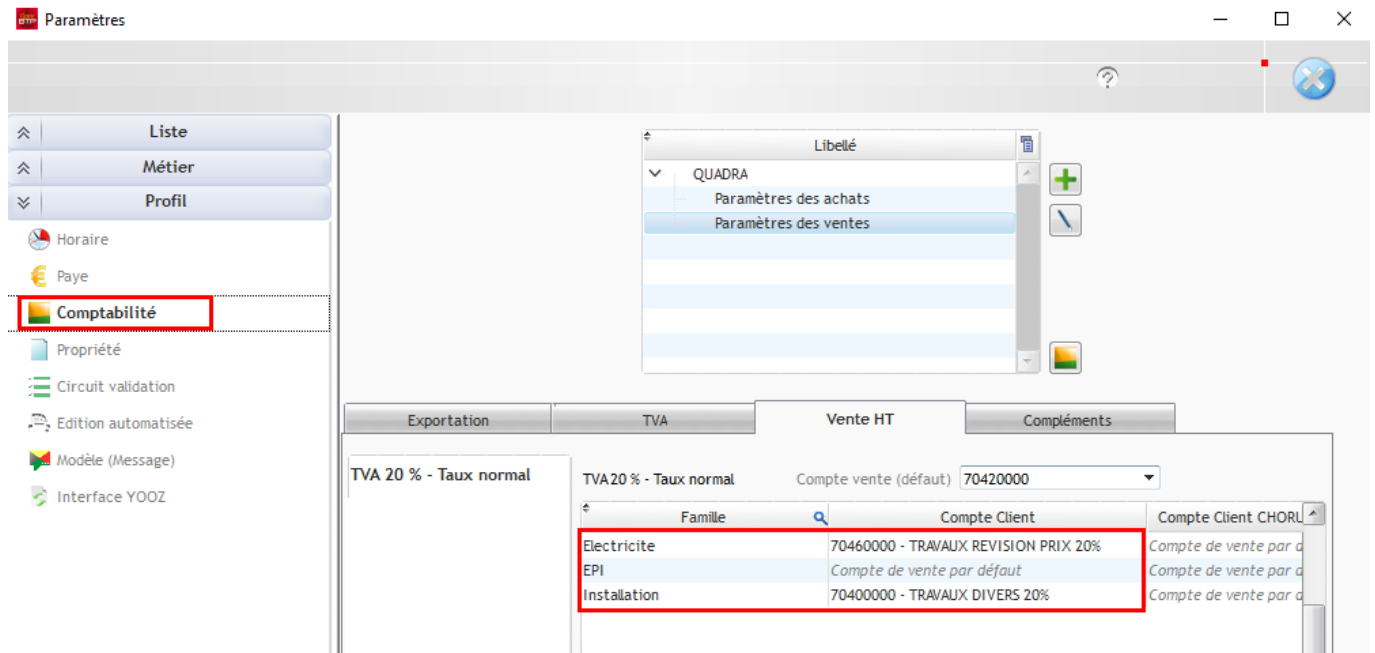
Vous devez vérifier et créer dès la mise en route, **les familles de niveau 1** que vous souhaitez ventiler comptablement.

Vous pouvez créer des sous familles pour le classement des articles et ouvrages en bibliothèque.

Création familles



Saisie des comptes comptables

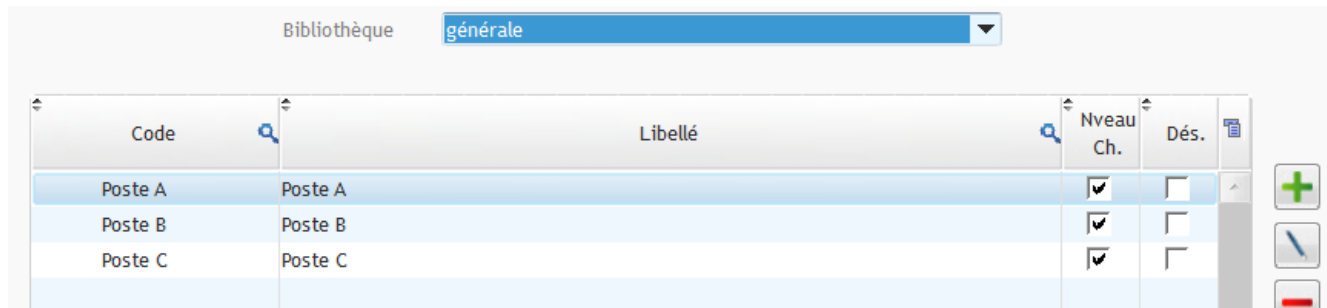


Ventilation par postes de travaux

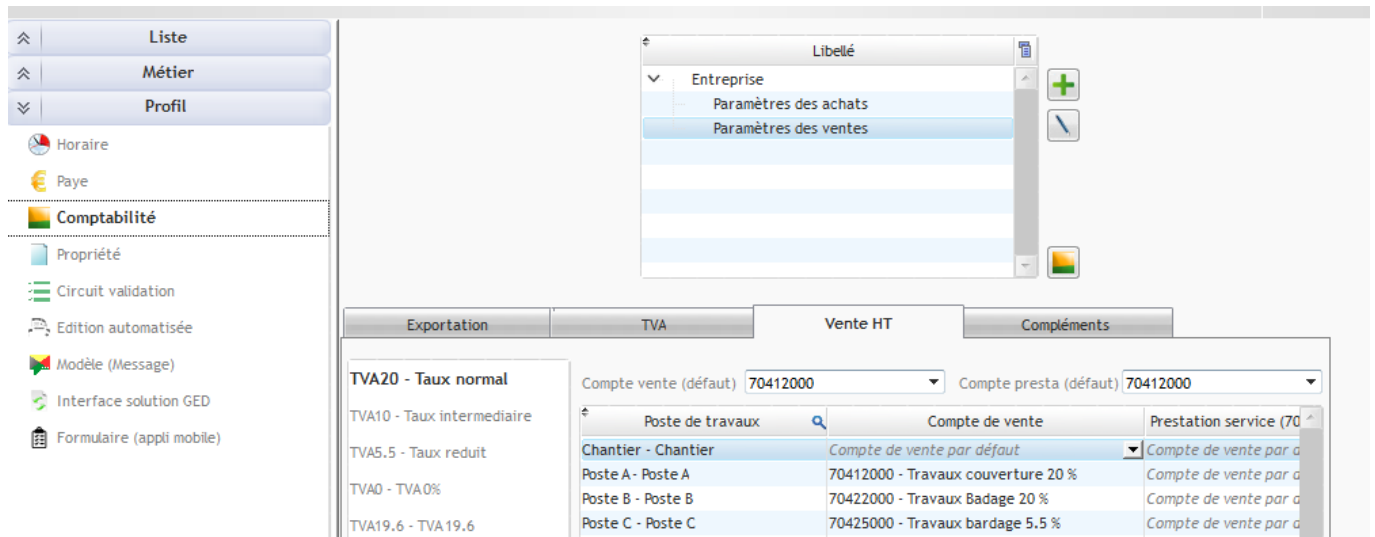
Sur le même principe que les familles, la ventilation comptable peut se faire automatiquement par les postes de travaux.

Création des postes de travaux

Depuis les paramètres système (**Options > Paramètres > Métier > Postes de travaux**).



Saisies des comptes comptables



Informations/modifications dans les factures

Pour récupérer les familles ou les postes de travaux dans les factures, il est conseillé de positionner ses éléments directement sur le devis. Cela évitera d'effectuer le travail sur chaque facture. Il suffit d'afficher les colonnes qui vous concernent.

Facture F2022/09/00027 - GRUYERE

Raccourcis Imprimer Rechercher dans la facture "F2022/09/00027"

N° ligne	Global.	Code	Désignation	Un.	Qté	Prix unit. HT	Total HT	Nb heure	Taux TVA	Famille
1			TEST1		1,00	965,00 €	965,00 €	14,00	TVA20	
1.1			Installation Salle de bain	U	1,00	428,00 €	428,00 €	2,00	TVA20	Plomberie
1.2		1P9/10SSI	Câble Filalarm 1P 9/10	ML	300,00	1,79 €	537,00 €	12,00	TVA20	Electricité

Propriétés F2022/09/00027

Document

- Renseignements
- Annuaire
- Chantiers
- Bordereau (BPU)
- Formule de révision
- Paramètres
- Montants
 - Compléments & TVA (F10)
 - Echéances & retenues
- Edition
 - Courrier (F9)
- Comptabilité
 - Écritures comptables**

Écritures comptables

Référence: F2022/09/00027 Date: 23/09/2022 Libellé: GRUYERE F2022/09/00027

Profil compta: SAGE 100 Taux H: 40,00 Ne pas transférer en comptabilité

Client

Compte	Intitulé du compte	Montant	Date ech.
41100000	Collectif Clients	1 158,00 €	07/11/2022

Tiers payeur: GRUYERE

Compte tiers: GRUYERE

Total TTC: 1 158,00 €

Ventilation des produits HT

Compte	Intitulé du compte	Montant
70101000	Mat. Plomberie	348,00 €
70101100	MO Plomberie	80,00 €
70104000	Mat. Electricité	57,00 €
70104100	MO Electricité	480,00 €
Total HT		965,00 €

Compte analytique	Libellé	Montant
00004.CVC	00004.CVC	348,00 €

Ventilation TVA

Compte	Intitulé du compte	Montant
44571600	Taux normal	193,00 €

Equilibre des comptes

Montant TTC: 1 158,00 €

NB : Depuis la version 2022.56, les saisies de reprise (DA) qui permettent de créer les avancements et factures créés sur un autre système affichent les écritures comptables sans être exportables.